

iMiX-PRIM

粉体溶解を手軽に素早く！

iMiX-PRIM は調合タンクに独自開発のシャーマキサーを搭載し、渦が粉体を素早くシャーマキサーへ誘導することで、粉体を手軽に素早く分散・溶解することを可能とした新しい装置です。

1. 主な特長

- 1) 独自開発のシャーマキサーが粉を効率的に分散・溶解する。
(CMC1%を水にて約 15 分で溶解可能)
- 2) 最適化した渦が強力に粉体を引き込むため、水面に粉塊が滞留しない。
- 3) 小固形物も投入可能。
- 4) CIP 洗浄が可能。
- 5) オプションのプロテクターを付加することで冷凍ブロックの破砕・溶解が可能。
- 6) 投入口はφ500mm と大口径のため粉体の投入が容易。
- 7) 粉体は投入スピードを調整することなく一度に投入できるため、作業時間の短縮が可能。

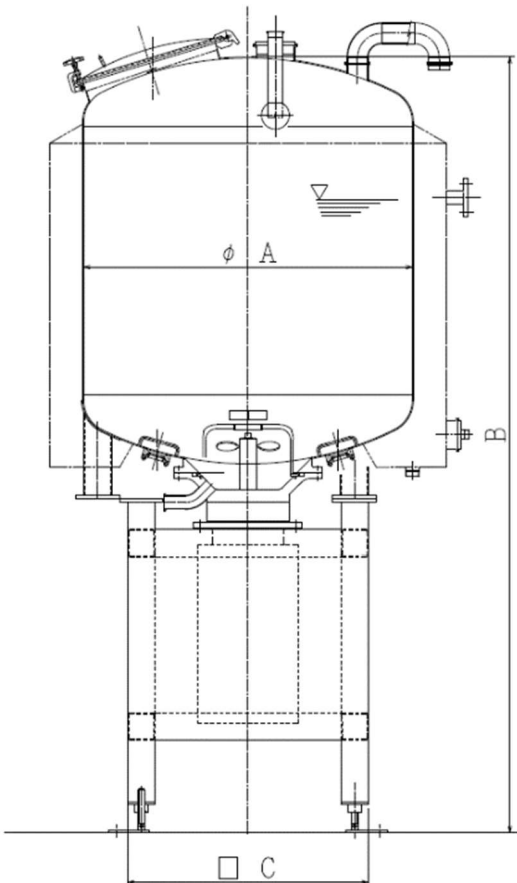
2. iMiX-PRIM の仕様

1) 基本仕様 (標準付属品)

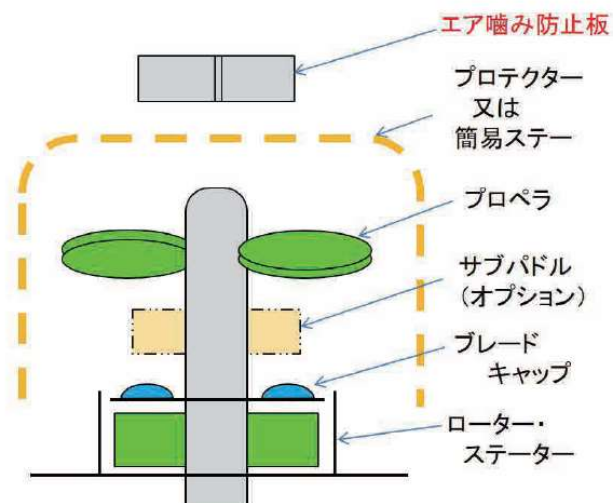
タンク容量 (最大仕込み量)	500L	1000L	2000L
最低仕込み量	160L	330L	660L
シャーマキサー 構成	ロータ、ステータ、エアがみ防止板、プロペラ		
ロータ直径	φ200	φ200	φ200
動力	200V×18.5kw 4P	200V×22kw 4P	200V×30kw 4P
原料投入口	Φ500 マンホール	Φ500 マンホール	Φ500 マンホール
液出口	2S	2S	2S
Uバンド型 エア抜き	3S	3S	3S
洗浄口 (CIPボール付き)	2S	2S	2S
外形寸法			
A	950	1200	1500
B	2520	2830	3140
C	878	878	1045

2) 主なオプション

- ・加温ジャケット (バスジャケット)
- ・天部ガードパイプ
- ・外部保温
- ・内梯子
- ・照明灯 (100V×40W)
- ・ミキサープロテクター
- ・マンホールバランサー
- ・ミキサー部昇降装置
- ・金網型エア抜き

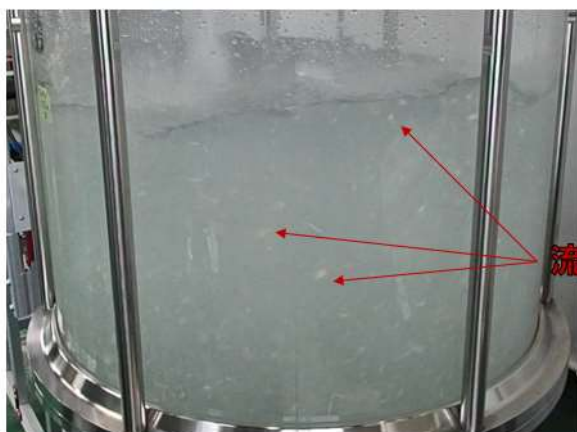


3. シャーミキサーの構成



4. 溶解試験

15℃の水に CMC を 1% で溶解



(1) CMC 投入中

粉体は直ちに引き込まれ、小さなダマを形成して液中で激しく流動する



(2) 15 分で溶解

粘度が上昇し、ダマは確認されない。

5. テスト対応

ニチラク機械では、iMix-PRIM のテスト装置をご用意しております。

テストサンプルが必要な場合は当社福島工場にてテストを実施し、ご提示することが可能です。



製造・販売元

RK ニチラク機械株式会社

URL : <https://www.nichiraku.co.jp/>

本社

〒330-0072

埼玉県さいたま市浦和区領家 1-2-6

TEL 048-883-6731 FAX 048-883-6721

開発企画部

〒969-1165

福島県本宮市本宮字中台 23-1

TEL 0243-34-4511 FAX 0243-33-1039